

# Manuel d'utilisation du tableau de bord GDASH COLOR (version Zolder)

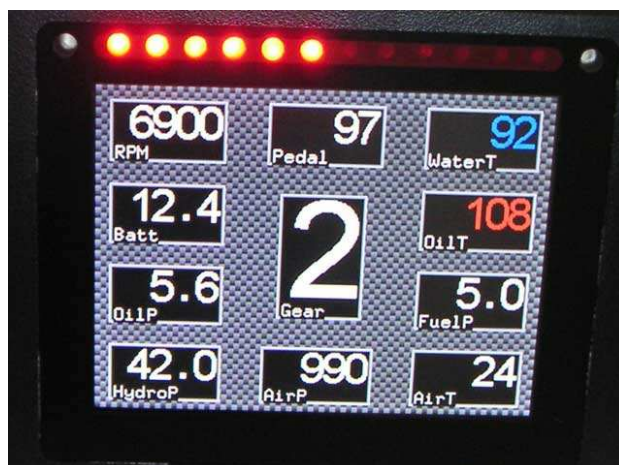
A la mise sous tension le logo suivant s'affiche pendant 2s :



Ce logo ne s'affiche que lorsque le tableau de bord a été éteint avec un Régime nul. Si le moteur fonctionnait ou s'il était en phase de démarrage, le tableau de bord redémarre automatiquement sur le dernier écran actif.

Le Tableau de bord inclut 3 pages qui s'obtiennent en appuyant sur les boutons du volant.

La Page n°1 sur laquelle le dash démarre est la page « synthèse », elle regroupe les données suivantes :



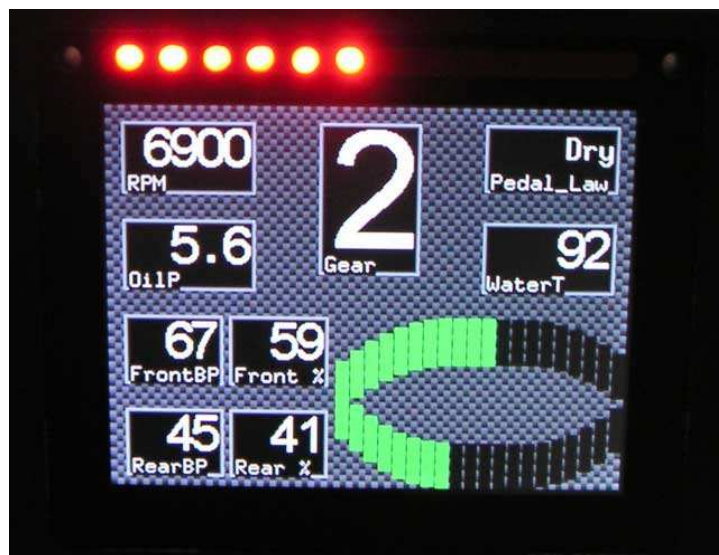
- Regime moteur
- Pédale d'accélérateur
- Température d'eau (dans ce cas en défaut en bleu)
- Rapport engagé
- Tension Batterie
- Température d'huile (dans ce cas en alerte en rouge)
- Pression d'huile
- Pression d'essence
- Pression Hydraulique
- Température d'air
- Pression d'air

- La page n°2 est la page « Pilote » qui regroupe les données essentiels au pilotage :



- Regime moteur
- Température d'eau
- Rapport engagé
- Température d'huile
- Vitesse véhicule
- Temps au tour

La page n°3 est la page « Auxiliaire » qui regroupe les données complémentaires :



- Regime moteur
- Température d'eau
- Rapport engagé
- Pression d'huile
- Loi de Pédale (sec ou mouillé)
- Pression de frein Avant , pourcentage de répartition et Bargraphe
- Pression de frein Arriere , pourcentage de répartition et Bargraphe

La gestion des LEDS d'alertes suit le document de référence Magneti Marelli/Renault Sport version2.

La gestion des écrans d'alertes est la suivante :

**Alertes MAJEURES :**

- RAZ Calculateur,
- Procédure d'apprentissage avec affichage pendant 4 s du résultat de cette procédure
- Pression d'huile
- Température d'eau
- Tension batterie

Affichage d'un message central sur fond Rouge, coloration de la données affichée en **rouge**

**Alertes MINEURES** (permettant de finir un tour) :

- Pression Hydraulique,
- Coils
- Injector
- Press (pas de message central, les données passent en rouge )
- Température d'huile (pas de message central, les données passent en rouge)

Affichage d'un message central sur fond Vert, coloration de la données affichée en **rouge**.

**Pit Limiter :**

Affichage d'un message central sur fond Bleu



**Gestion des défauts :**

Lorsqu'un capteurs est signalé en défaut, la données associée se fige en **bleu**.

### Réglage des seuils de LED :

L'écran de réglage du seuil de led est activé lorsque l'on appuie sur les 2 boutons alors que le logo Renault sport s'est affiché.



La led concernée s'allume et la valeur que l'on peut modifier devient bleu. On passe à la valeur suivant en appuyant sur le bouton droit du volant.

On modifie une valeur en appuyant sur le bouton gauche et en réglant le seuil avec la pédale d'accélérateur. La valeur devient alors rouge.

Les seuils de led extérieures correspondent à la led1, la Led 7 et la led 12.